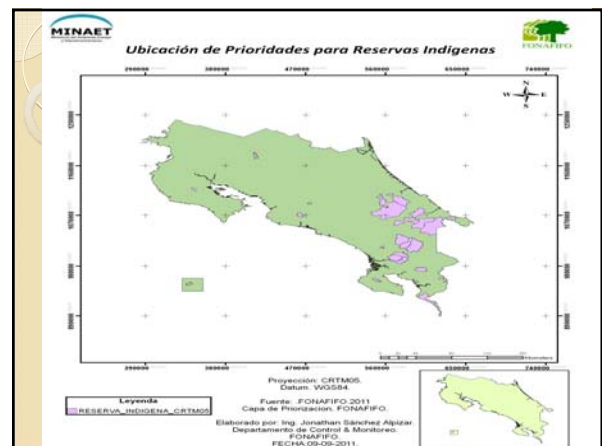
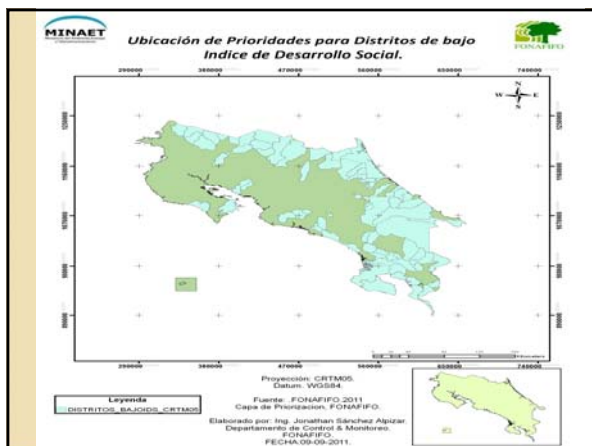
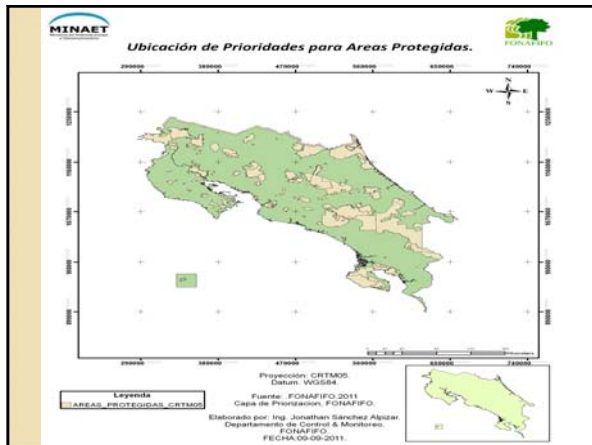


MONITOREO DE IMPACTOS SOCIALES Y DE BIODIVERSIDAD

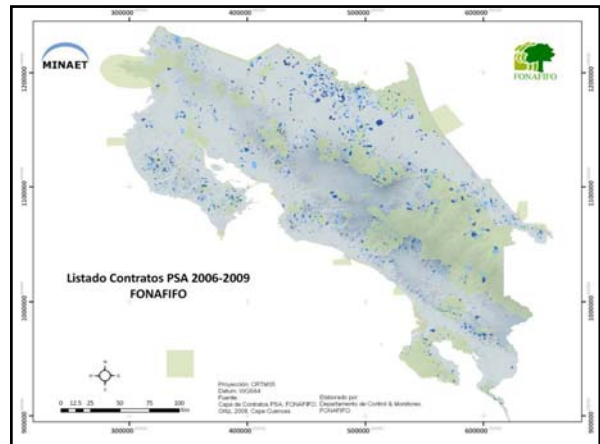


COSTA RICA



RESULTADOS

- **790.000** has sometidas al programa de 1997 al 2010, el 85% bajo protección de bosques y un 15 % distribuido en reforestación y SAF.
- 10.000 familias involucradas en el programa.
- Genera empleo (jornales, Ing. forestales, servicio de notariado, topógrafos, Etc).
- Una inversión que supera los **\$200.millones** en áreas rurales.
- Más de **62.000** hectáreas de PSA colocadas en **Territorios Indígenas**.
- Un aumento en la participación de mujeres dueñas de finca que han suscrito contratos de PSA (Aprox. 500 mujeres).



Cantidad de hectáreas bajo contrato de PSA en Territorios Indígenas

Asociación de desarrollo integral en territorios indígenas	1997	1998	1999	2000	2001	2002	2003	2004	2005	2006	2007	2008	2009	Total
Cabecar/Talamanca	300				402	600		600		600	1,000	600		4,102
Ujarrás Buenos Aires	25	188	94		267			600					500	1,674
Conte Búrica Corredores	420		600	600	600		600	600	600		600	1,000		5,620
Biribirí Talamanca	150			600	600	740	600							2,490
Guaymí Coto Brus	170	421	600	600	50	600		600			600	1,000		4,641
Salitre Buenos Aires	121	180	130		544						556	1,000	1,000	3,450
Cabecar Nairí Awari Pacuarito Siquirres			600	600	600	600	600	600						3,600
San Rafael Cabagra Buenos Aires Pantarones			100				600	600	500	600	1,000			3,400
Telire Cabecar					400	300								700
Cabecar/Taymí Limón					300	600	600	600	600	600	1,000	1,000		5,300
Alto Laguna Guaymí Sierpe Osa					600	600								1,200
Cabecar/Telire Limón					600	600	600	600	600					4,000
Cocles Talamanca					600	600								1,200
Boruca Buenos Aires					571	600	600	600	721	835				3,927
Curré Boruca Rey Curré					373	600		600	1,000					2,573
Terraba Buenos Aires					600									600
Cabecar Chirripó							414	400	600	975	1,000			3,389
Cabecar Bajo Chirripó		200		400				600						1,200
Quitirral Mora											179			179
Nairí Awari Pacuarito Siquirres									200	600	706			1,506
Talamanca												1,000	1,000	2,600
Cabecar Bajo Chirripó Malina						600	600	600	600			1,000		4,000
Nairí Awari Pacuarito													995	995
Gran total	745	708	1,236	2,800	4,199	2,990	8,088	6,414	6,600	2,300	7,156	11,580	7,930	62,346



